



澳門健康管理及促進學會
The Macau Healthcare Management and Promotion Association

健康講座系列(1)

冠心病管理的未來趨勢

日期：2013.1.13 (星期日：上午 10 時 30 分至 12 時 30 分)

地點：澳門何鴻燊博士醫療拓展基金會 (澳門置地廣場工銀中心九樓)

內容：學術講座及身體檢查 (包括計算心跳、量血壓及量度身高體重比例)

13/1/2013 (星期日)

時間	內容
1030 - 1045	註冊登記
1045 - 1100	茶會招待及身體檢查
1100 - 1145	冠狀動脈疾病管理的未來趨勢 梁文健醫生 - 心臟專科醫生
1145 - 1230	新的代謝支架對冠狀動脈疾病治療的幫助及本地經驗 金椿醫生 - 心臟專科醫生



◆ 梁文健介紹冠狀動脈介入治療的新發展全吸收式生物血管模架的優點



◆ 外地與本澳心臟專科醫生會診

全吸收式生物血管模架面世

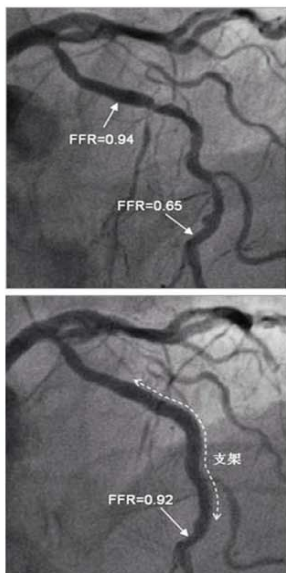
澳門健康管理及促進學會講座

澳門健康管理及促進學會會員梁文健心臟科專科醫生日前在醫學講座中指出，心血管疾病是澳門人第二致命殺手，死亡率僅次於癌症。心血管疾病越來越普遍，在過去二十年間，因心血管疾病致死的人數大幅增加。在各類心血管疾病中，冠心病的死亡人數遠遠超越其他心臟疾病。在冠心病患者病發之時，三分之一未送抵醫院已死亡、三分之一入院後搶救不及死亡、只有三分之一可獲救治出院。

心臟是一個強而有力的泵，透過複雜的動脈及靜脈網將血液輸送到所有重要的器官。心臟、動脈和靜脈處於良好的狀態是非常重要的。冠狀動脈是環繞心臟的血管，負責供應血液給心臟肌肉，以維持心臟運作。若血管內壁有沉澱物積聚，形成粥樣硬化，令血管變窄或阻塞，血液流動不順，導致心肌缺血，嚴重的會引致急性心肌梗死致心肌壞死，甚至心跳停頓，而突然死亡。

冠心病的治療有藥物、介入手術（俗稱通波仔）和外科手術（俗稱搭橋）等。冠狀動脈介入治療於2011年有突破性發展，全吸收式生物血管模架（Bioresorbable Stent）面世，模架擴張血管後，不但讓血液回復正常流動，並於體內兩年後溶解吸收。此新型模架不會像過去的金屬支架遺留於身體內，有助讓血管回復自然的動作及反應，不會刺激血管壁、有助縮短服用抗血小板藥物的時間。若須重做手術（通波仔或搭橋手術），也不會造成阻礙。進行醫療跟進檢測之時，也可使用磁力共振掃描及電腦掃描，比舊式的金屬支架優勝。此新型模架已於去年底引進澳門，科大醫院已開始為適合病人使用全吸收式生物血管模架進行冠狀動脈介入治療，術後效果良好。相關的植入技術亦已成熟掌握，但強調不是每位病人都可以使用全吸收式生物血管模架，醫生會為病人作檢查，視乎病變血管的情況，才能作出恰當的建議。

◆ 使用吸收式生物血管模架後血管變得暢通



冠狀動脈介入治療的突破性發展

Revolutions in Interventional Cardiology

第一代 Revolution One	第二代 Revolution Two	第三代 Revolution Three	第四代 Revolution Four
血管充氣擴張手術 Balloon Angioplasty (PTCA)	金屬支架 Bare Metal Stents (BMS)	滲藥支架 Drug Eluting Stents (DES)	全吸收式生物血管模架於歐洲取得EU認可 Abbott's BVS Approved in EU
1977	1988	2001	2011

第四代支架：全吸收式生物血管模架

ABSORB Bioresorbable Vascular Scaffold (BVS)

◆ 第四代全吸收式生物血管模架已於歐洲取得EU認可