



市民保健衛教計劃講解會

日期 & 時間：7 月 10 日 09:30 – 13:00

課程現場人數：40 人

地點：勞校小學禮堂

- 只供勞校小學學生家長到場參加

查詢電話：853 2855 6207

報名：請於 7 月 8 日前把姓名、工作單位
及

聯絡電話電郵至

aizza.event.vivian@gmail.com

費用全免

此培訓班由澳門基金會資助部份活動經費

講座內容

1. 兒童近視防控
2. 21 世紀健康計劃
3. 何謂脊柱側彎
4. 檢測服務：
 - 耳、牙、心臟檢測
 - 眼睛檢測
 - 脊椎側彎檢測

講者/導師

林倫偉副校長 (澳門)

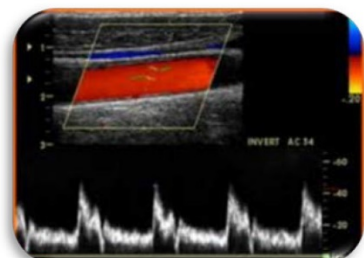
朱文立常務理事 (澳門)

吳志豪醫生 (澳門)

關日康醫生 (香港)

梁雪嬌醫生 (澳門)

林穎琪護士 (澳門)





【團體就脊椎側彎、血糖健康及近視等 首階段將為五百小學生檢測】

【專訪】「市民保健衛教計劃」昨日啟動，團體在首階段將為五百名小學生提供脊椎側彎，血糖健康及學童近視等檢測，為學童提供早期治療建議及轉介到專科跟進。

「市民保健衛教計劃」由澳門健康管理及促進學會主辦，活動昨日上午十時假勞校小學舉行講解會，向家長介紹計劃內容。據介紹，該會過去三年進行的初步篩查顯示，約百分之二點五至三的學童有脊椎側彎問題。因此，今年與香港大學合作進行脊柱側彎免費篩查計劃，該計劃為本澳學童提供脊椎側彎、血糖健康及近視等檢測及跟進。

澳門醫學專科學院外科院士、工聯常務理事朱文立表示，是次計劃將會使用高敏感性和預測值的非侵入性評估，來篩查原發性脊椎側彎學童，計劃並會對自願參與普查的學校進行長期跟進。

他表示，脊椎側彎是一種脊柱的三維畸形，形成冠狀面上的側彎。發生在青春期的青少年原發性脊椎側彎（AIS）是最為常見的，如果不及時治療，可導致軀幹失去平衡，背痛，外觀，甚至心肺問題。一九九五年開始，香港大學矯形及創傷外科系與香港衛生署合作，啟動了香港脊柱側彎普查計劃，現已納入所有中小學兒童年度綜合健康評估，有關團隊將協助開展和實施澳門脊柱側彎篩查計劃。

據介紹，是次澳門健康管理及促進學會與多間學校合作，首階段為五百名小學生提供脊椎側彎、血糖健康及學童近視等檢測，該會收集有關脊柱側彎成因的資料，評估澳門學校普查的臨床效果，並加強畸形患者的早期治療及轉介到專科跟進。該會計劃持續推出第二及第三階段的篩查計劃，預料十一月前可為一千名學童進行篩查。

勞校中學副校長林倫偉表示，該校十分關注學生身體健康問題，參與計劃亦得到家長熱烈回應，昨日約有五十名小學三年級學生接受檢查，未來有機會亦考慮開放予其他年級學生參加，希望能及早發現、及早治療。

華橋報: <http://www.vakiodaily.com/news/view/id/448147>

澳門日報: http://www.macaodaily.com/html/2021-07/11/content_1528954.htm

